

# 국 민 대 학 교

- 주소: 서울특별시 성북구 정릉로 77
- 웹사이트: [www.kookmin.ac.kr](http://www.kookmin.ac.kr)

## I. 대학 소개

### 1. 학교 개요

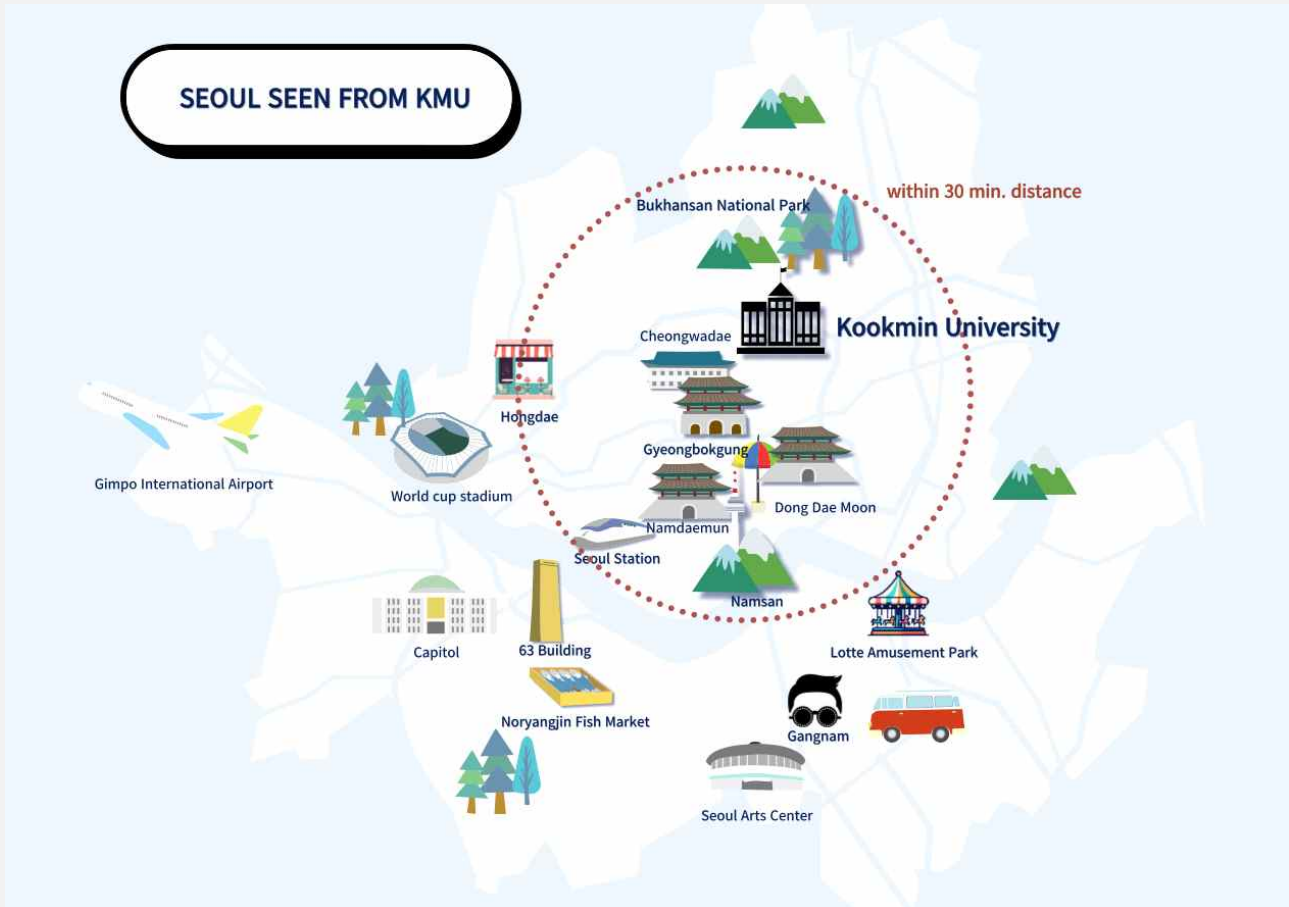


구 분	내 용
설 립 일	1946. 09. 개교
위 치	서울특별시 성북구 정릉로 77
단과대학	14개 단과대학 53개 학부(과)
대 학 원	15개 대학원(일반대학원, 3개 전문대학원, 11개 특수대학원)
재학생현황	학부: 14,504명 / 대학원: 3,563명
외국인유학생 현황	학부: 977명 / 대학원: 1,001명
교수인원	1,982명

- VR캠퍼스 투어 : [https://www.kookmin.ac.kr/guide/KMU\\_VR.html](https://www.kookmin.ac.kr/guide/KMU_VR.html)
- 국제교류팀(GKS 모집요강) : <https://iat.kookmin.ac.kr/admission>
- 외국인유학생지원센터 : <https://cms.kookmin.ac.kr/kmuciss/index.do>
- 생활관(기숙사) : <https://dormitory.kookmin.ac.kr/>

## 2. 지리적 특징

- 대한민국 수도 서울 중심부에 소재
- 북한산 국립공원에 위치
- 경복궁, 명동, 동대문 등 주요 관광지와 30분 거리



## 3. 주요 성과

- 산업부 2025 산업혁신기반 구축 공모사업 선정
- 과기정통부 2025 AI 스타펠로우십 지원사업 선정
- 과기정통부 글로벌 선도연구센터(ERC) 과제 선정
- 교육부 바이오헬스 특성화대학 사업 선정
- 환경부 해수담수화 플랜트 디지털 전환 및 지원회수 기술 개발 과제 선정
- 서울시 'RISE 2025' 사업 참여

## 4. 정부초청장학생 지원내역

- 학기당 등록금 500만 원 초과 시 전액 지원
- 초과 학기(10학기 이내) 등록금 전액 지원
- 학위과정 중 교내 기숙사 무료 제공
- 정부초청장학생 전용 문화 체험 프로그램 연 2회 실시
- 정부초청장학생 정기 간담회, 재학생 및 졸업생 동문회 실시
- 정부초청장학생 유학생 관리를 위한 SNS 별도 운영

## II. 지원 안내

### 1. 모집 단위

계열	단과대학	학부(과)	학부 내 전공
인문	글로벌인문·지역대학	한국어문학부	국어국문학전공 / 글로벌한국어전공
		영어영문학부	
		중국학부	중국어문전공 / 중국정경전공
		한국역사학과	
	사회과학대학	행정학과	
		정치외교학과	
		사회학과	
		미디어·광고학부	미디어전공 / 광고홍보학전공
		교육학과	
		러시아·유라시아학과	
		일본학과	
	법과대학	법학부	
	경상대학	경제학과	
		국제통상학과	
	경영대학	경영학부	경영학전공, 재무금융전공, 회계학전공
		경영정보학부	
		KMU International Business School	
		AI빅데이터융합경영학과	
자연	창의공과대학	신소재공학부	기계금속재료전공 / 전자화학재료전공
		기계공학부	
		건설시스템공학부	
		전자공학부	지능형반도체융합전자전공 / 지능형ICT융합전공 / 지능전자공학전공
	소프트웨어융합대학	소프트웨어학부	
		인공지능학부	
	자동차융합대학	자동차융합대학	
		미래모빌리티학과	
	과학기술대학	산림환경시스템학과	
		임산생명공학과	
		나노전자물리학과	
		응용화학부	나노소재전공 / 바이오의약전공
		식품영양학과	
		정보보안암호수학과	
		바이오발효융합학과	
	건축대학	건축학부	
예체능	체육대학	스포츠교육학과	
		스포츠산업레저학과	
		스포츠건강재활학과	

계열	단과대학	학부(과)	학부 내 전공
예체능	조형대학	공업디자인학과	
		시각디자인학과	
		금속공예학과	
		도자공예학과	
		의상디자인학과	
		공간디자인학과	
		영상디자인학과	
		자동차·운송디자인학과	
		시디자인학과	
	예술대학	음악학부	성악전공(남, 여) / 피아노전공 / 관현악전공
		미술학부	회화전공 / 입체미술전공
		공연예술학부	연극전공 / 영화전공 / 무용전공(발레, 한국무용, 현대무용)

## 2. 입학일정

### ○ 대학 전형 1차 심사

- 접수 및 심사 기간(예정) : 2025년 9월 1일 ~ 10월 20일
- ※ 국립국제교육원 모집요강 발표 후 “대학 웹사이트” 에 확정 일정 공지 예정  
( <https://iat.kookmin.ac.kr/admission> )

### ○ 공관 전형 3차 심사

- 접수 및 심사 기간(예정) : 2025년 11월 15일 ~ 11월 29일
- ※ 국립국제교육원 모집요강 발표 후 “대학 웹사이트” 에 확정 일정 공지 예정  
( <https://iat.kookmin.ac.kr/admission> )

## 3. 제출서류

### ○ 추가 제출 서류 목록

- 공통 제출 서류 : 국립국제교육원과 동일
- 해당자 제출 서류 : 포트폴리오\* (예체능 계열 학과 지원생 필수)
- \*포트폴리오 세부 규정은 추후 홈페이지 공지 예정

### ○ 제출 방법

- 대학 전형 : 지정 주소로 우편 또는 방문 제출
- 공관 전형 : 주재국별 대한민국 외교공관 웹사이트에서 별도 참조

### ○ 서류 제출 시 유의 사항

- 대학별(또는 학과별) 추가 제출 서류는 “대학으로 직접 제출”
- 모든 증빙서류에 번영공증 필수

#### 4. 지원자격

- 지원자 및 부모가 모두 외국 국적을 가진 외국인
- ※ 생후 외국 국적 취득자인 경우 부모와 학생 모두 학생 고교 입학 전(한국 학제 기준) 외국 국적(시민권)을 취득해야 합니다.
- 국내·외 고등학교를 졸업한 사람이나 법령에 따라 동등 학력이 있다고 인정되는 자
- 학사(석사)학위 소유자 및 동등의 학력 이상 소지자
- 직전과정 모든 학년 종합 성적 평균 평점 (CGPA)이 80% 이상 혹은 석차 상위 20% 이내인 자
- 만 40세 미만 (2025년 9월 1일 기준)

※ 아래 사항 중 하나에 해당할 경우 지원 불가합니다.

- 이중 국적자 중 한국 국적 소지자
- 국외 검정고시 출신자

#### 5. 연락처

- 담당자: 국민대학교 국제교류팀 정부초청장학생 학위과정 선발 및 입학 담당
- 연락처: (TEL.) +82-2-910-5835 (FAX)+82-2-910-5830
- E-Mail: gksa@kookmin.ac.kr
- 주소: 서울특별시 성북구 정릉로 77 국민대학교 W3 글로벌센터 2층 202호 국제교류팀
- 근무시간: 학기중 오전 9시~오후 5시 / 방학중 오전 9시 30분~오후 4시

# KOOKMIN UNIVERSITY(KMU)

- Address : 77, Jeongneung-ro, Seongbuk-gu, Seoul 02707, Korea
- Website : [www.kookmin.ac.kr](http://www.kookmin.ac.kr)

## I. Introduction

### 1. KMU Overview



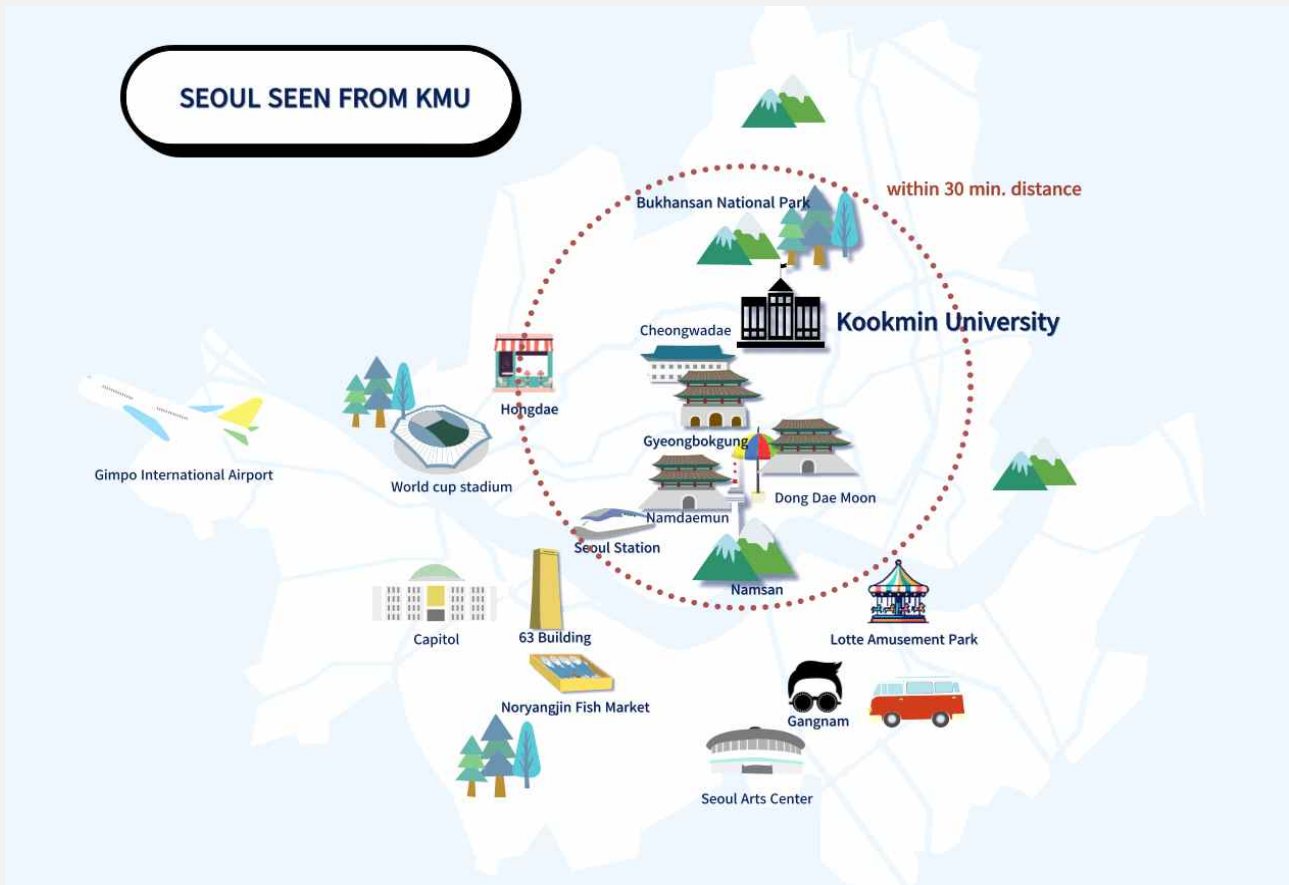
Establishment	September, 1946
Location	Seongbuk-gu, Seoul, Korea
Undergraduate Program	14 Colleges, 53 Schools/Departments
Graduate Program	15 Graduate Schools
No. of Students	Undergraduate 14,504/ Graduate 3,563
No. of International Students	Undergraduate 977 / Graduate 1,001
No. of Professors	1,982

- VR Campus Tour : [https://www.kookmin.ac.kr/guide/KMU\\_VR.html](https://www.kookmin.ac.kr/guide/KMU_VR.html)
- International Affairs Division (Application Guideline) : <https://iat.kookmin.ac.kr/admission>
- Center for International Student Services : <https://cms.kookmin.ac.kr/kmuciss/index.do>
- Dormitory : <https://dormitory.kookmin.ac.kr/>



## 2. Geographical Features

- Located in Seoul, the capital city of South Korea
- Located in Bukhansan National Park
- 30 minutes distance from major tourist attractions such as Gyeongbokgung Palace, Myeongdong and Dongdaemun.



## 3. Achievements

- Selected for the 2025 Industrial Innovation Infrastructure Establishment Project by the Ministry of Trade, Industry and Energy
- Selected for the 2025 AI Star Fellowship Support Project by the Ministry of Science and ICT
- Selected for the Global Leading Research Center (ERC) Program by the Ministry of Science and ICT
- Selected for the Bio-Health Specialized University Support Project by the Ministry of Education
- Selected for the Digital Transformation and Resource Recovery Technology Development Project for Seawater Desalination Plants by the Ministry of Environment

#### 4. Supports and Benefits for GKS Scholars

- Full support in tuition fees
  - for amount of exceeding 5 million won per semester
  - for extra semesters(up to 10 semesters)
- Free on-campus dormitory provided during degree programs
- Cultural experience programs twice a year, exclusively for GKS scholars
- Information sessions and alumni events for GKS scholars
- Separate SNS channel for GKS scholars' support

## II. Admission Guideline

### 1. Available Majors

Field	College	Major	Specific Major
Humanities	Global Humanities & Area Studies	Korean Language and Literature	<ul style="list-style-type: none"> <li>■ Korean Language &amp; Literature</li> <li>■ Korean as a Global Language</li> </ul>
		English Language and Literature	
		Chinese Studies	<ul style="list-style-type: none"> <li>■ Chinese Literature &amp; Linguistics</li> <li>■ Chinese Politics and Economy</li> </ul>
		Korean History	
	Social Sciences	Public Administration	
		Political Science & Diplomacy	
		Sociology	
		Media & Advertising	<ul style="list-style-type: none"> <li>■ Media &amp; Communication</li> <li>■ Advertising &amp; Public Relations</li> </ul>
		Education	
		Russian & Eurasian Studies	
		Japanese Studies	
	Law	Law	
	Economics & Commerce	Economics	
		Commerce & Finance	
	Business Administration	Business Administration	<ul style="list-style-type: none"> <li>■ Business Administration</li> <li>■ Finance</li> <li>■ Accounting</li> </ul>
		Management Information Systems	
		KMU International Business School	
		AI, Big Data & Management	



Field	College	Major	Specific Major
Natural Sciences	Creative Engineering	Advanced Materials Engineering	<ul style="list-style-type: none"> <li>Metallurgical and Structural Materials</li> <li>Electronic and Functional Materials</li> </ul>
		Mechanical Engineering	
		Civil & Environmental Engineering	
		Electrical Engineering	<ul style="list-style-type: none"> <li>Semiconductor &amp; Electronics</li> <li>Smart ICT Convergence</li> <li>Intelligent Electronics Engineering</li> </ul>
	Computer Science	Software	
		Artificial Intelligence	
Natural Sciences	Automotive Engineering	Automotive Engineering	
		Future Mobility	
	Science & Technology	Forestry, Environment, & Systems	
		Forest Products & Biotechnology	
		Nano & Electronic Physics	
		Applied Chemistry	<ul style="list-style-type: none"> <li>Nano &amp; Materials</li> <li>Biopharmaceutical Chemistry</li> </ul>
		Food & Nutrition	
		Information Security, Cryptology, & Mathematics	
		Advanced Fermentation Fusion Science & Technology	
	Architecture	Architecture	
Physical Education	Physical Education	Sports Education	
		Sports Industry & Leisure	
		Sports Health & Rehabilitation	

Field	College	Major	Specific Major
Arts	Design	Industrial Design	
		Visual Communication Design	
		Metalwork & Jewelry	
		Ceramics	
		Fashion Design	
		Spatial Design	
		Entertainment Design	
		Automotive & Transportation Design	
		AI Design	
	Arts	Music	<ul style="list-style-type: none"> <li>■ Voice(Male, Female)</li> <li>■ Piano</li> <li>■ Orchestral Instrument</li> </ul>
		Fine Art	<ul style="list-style-type: none"> <li>■ Painting</li> <li>■ Sculpture</li> </ul>
		Performing Art	<ul style="list-style-type: none"> <li>■ Theatre</li> <li>■ Cinema</li> <li>■ Dance (Ballet, Korean Dance, Modern Dance)</li> </ul>

## 2. Admission Plan

### ○ First Round of Selection (University Track)

- Application and screening period (estimated) : 2025. 9. 1. ~ 10. 20.

Once the application guidelines are released by NIIED, the accurate date of an application and screening date will be posted on the university website

( <https://iat.kookmin.ac.kr/admission> )

### ○ Third Round of Selection (Embassy Track)

- Application and screening period (estimated) : 2025. 11. 15. ~ 11. 29.

Once the application guidelines are released by NIIED, the accurate date of an application and screening date will be posted on the university website

( <https://iat.kookmin.ac.kr/admission> )

### 3. Document Submission Guideline

- Mandatory Submission Documents
  - Common Required Documents : Same as those required by NIIED
  - Additional Required Documents : Portfolio\* (Mandatory for applicants to *Arts*)  
\*Detailed portfolio requirements will be announced later on the university website
- How to Submit
  - University Track : Submit via post or in person to the university address
  - Embassy Track : Refer to the website of the relevant Korean embassy/consulate
- Notes
  - Additional documents required by specific universities(departments) **must be submitted directly to the university.**
  - All documents **must be accompanied by a notaraized English translation**

### 4. Eligibility

- The applicant and their parents must have foreign citizenship
  - ※ The foreign citizenship of the student and parents should have been acquired before the student entered high school (or a school equivalent to high schools in the Korean educational system)
- The applicant must have completed or will complete regular high school (graduate or graduate-to-be)
- Bachelor(Mastor)'s degree or a level of education equivalent to or higher
- All applicants must have maintained the cumulative grade point average(CGPA) equivalent to or higher than any one of the following from their universities
  - C.G.P.A : 2.64/4.0, 2.80/4.3, 2.91/4.5, 3.23/5.0
  - Score percentile should be 80% or above on a 100-points or be ranked within the top 20% within one's class

#### ※ Eligibility Restrictions

- Dual citizenship holders with Korean nationality are not eligible to apply.
- Applicants who passed the high school qualification examination overseas are not eligible to apply.

### 5. Contact Information

- Person in Charge: International Affairs Division GKS Admission team
- TEL: 82-2-910-5835, FAX: 82-2-910-5830
- E-Mail: gksa@kookmin.ac.kr
- Address: International Affairs Division (Global Center # 202), #77,  
Jeongneung-ro, Seongbuk-gu, Seoul, 02707 Republic of Korea
- Office hours : 9AM~5PM (Semester Time) / 9:30AM~4PM (Vacation Time)